



# ARCA CAPITANATA

## Agenzia Regionale per la Casa e per l'Abitare

LEGGE N. 560 DEL 24.12.1993



LAVORI DI RECUPERO DEI PORTICATI  
DEI LOTTI N. 456-457 SITI NEL COMUNE DI FOGGIA  
DA DESTINARE AD ALLOGGI  
- INTERVENTO LOTTO N. 457 EDIFICI A-B-C -

FINANZIAMENTO € 1.000.000,00

### DESCRIZIONE ELABORATO:

Pianta murature e finiture interne  
Edificio B

### ALLEGATO:

Tav.09B

### SCALA:

1:100

### PROGETTAZIONE ESECUTIVA:

Ing. Raffaele DIVINCENZO

Studio Tecnico Ing. Divincenzo Raffaele  
Via Maroncelli n°32, 76017 S. Ferdinando di P. (BT)  
Tel-Fax 0883/629906. PEC raffaele.divincenzo@ingpec.eu

### COLLABORATORI:

Ing. Luigi DI LEO

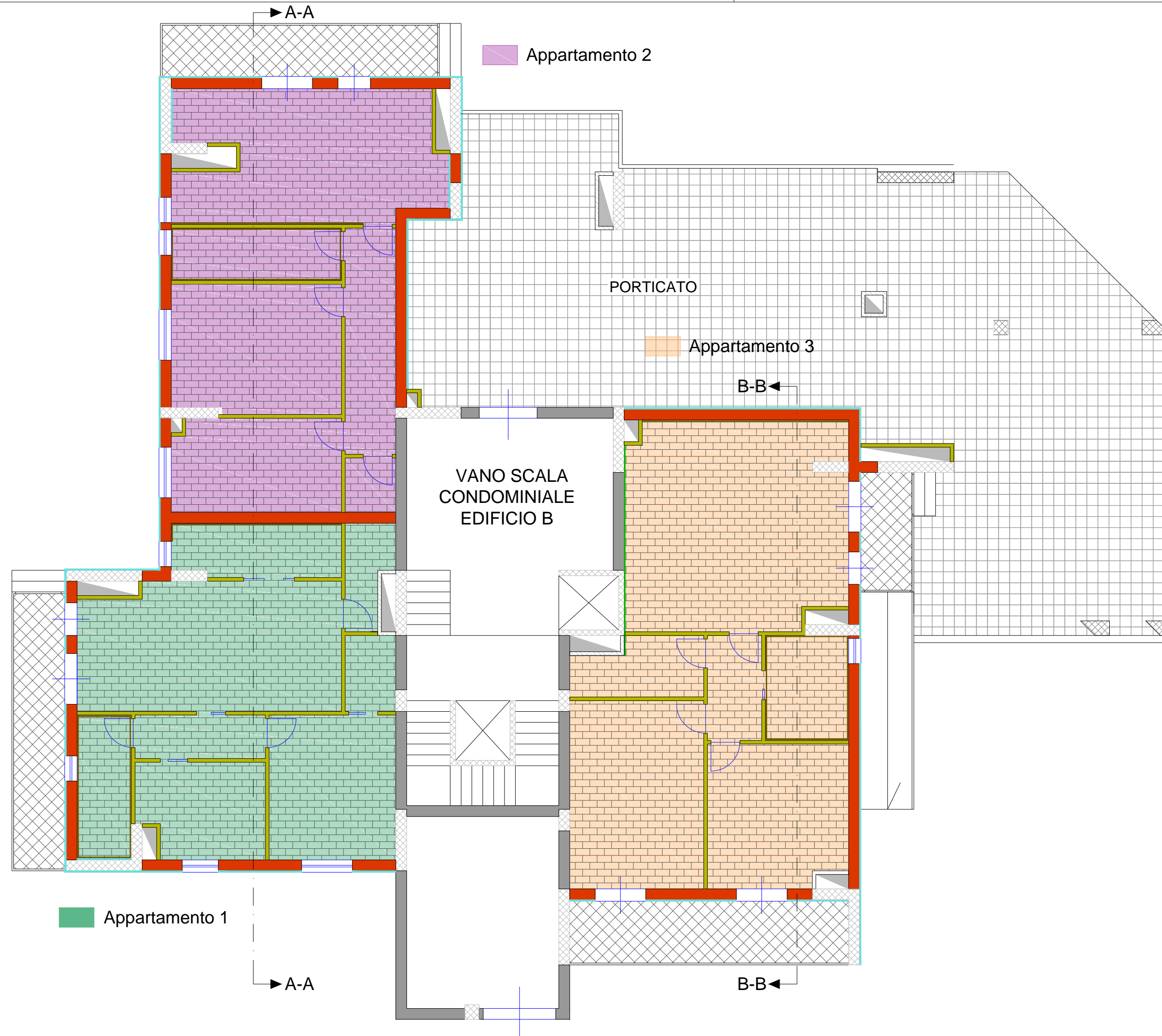
Ing. Francesco MELE

### IL VERIFICATORE DEL PROGETTO:

Arch. Anna Maria TOMASULO  
(Responsabile u.o.  
progettazione/appalti)

### RESPONSABILE UNICO DEL PROCEDIMENTO:

Ing. Vincenzo DE DEVITIS  
(Dirigente del settore tecnico)



### LEGENDA DELLE MURATURE

- Muratura di progetto portante in zona sismica eseguita con blocchi bioclima sismico semipieno presso-vibrati in calcestruzzo di argilla espansa, con dimensioni modulari (SxHxL) di cm 30x20x25 con superficie da intonaco. In tutti i giunti di posa orizzontali è posizionato ogni due corsi un traliccio metallico tipo Murfor
- Tramezzatura di progetto di mattoni forati spessore cm 10, compreso l'eventuale cernita dei blocchetti, la formazione di architravi, spallette, riseghe e ammorsature (comprendente la demolizione e ricostruzione dei cassonetti porta impianti)
- Cappotto termico di progetto a lastre di polistirene espanso delle dimensioni minime di cm 100 x 50 e spessore da 4 cm, poste in opera mediante malta adesiva e successivo fissaggio meccanico con appositi tasselli ad espansione in plastica o chiodi di nylon. Le lastre di polistirene dovranno essere rivestite in opera con uno strato sottile di intonaco di spessore di 1 ÷ 2 mm e successiva finitura civile con rasante premiscelato a base di legante cementizio per spessore non inferiore a 3 mm
- Isolamento acustico di progetto di pareti realizzato con pannelli in fibre di legno dello spessore di 25 mm legate con cemento e successiva finitura con lastra di cartongesso dello spessore di 15 mm

- Muratura esistente
- Pilastri in c.a. esistenti
- Tramezzature esistenti

### LEGENDA DELLE FINITURE

- Pavimento di progetto in piastrelle di monocottura di prima scelta da cm 20x20, 30x30, 40x40, 20x40 o commerciali, monocolori con relativa posa di battiscopa in monocottura
- Pavimento di progetto in grès porcellanato, per esterni, di 1ª scelta, ad elevatissima resistenza all'usura, antiscivolo, di dimensioni di cm 20x30 o 30x30 finitura naturale
- Rivestimento di progetto di pareti interne in piastrelle di ceramica smaltata monocottura, 1ª scelta, pasta rossa con superficie liscia o semilucida, delle dimensioni cm 20 x 20 o 20 x 25.
- Pavimento in marmette in graniglia di marmo e cemento bianco nere, tipo la pavimentazione esistente.